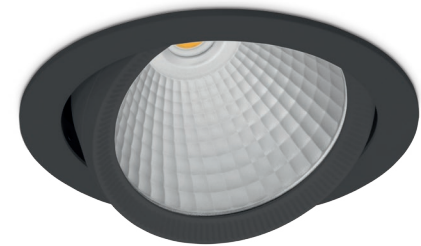


downlight

downlight

Downlight

hektor II



wycięć / cut out / ausschneiden

a 160,0mm



szerokość / width / Breite

Ø 170,0mm

wysokość / height / Höhe

150,0mm

PL

Charakterystyka:

oprawa typu downlight do wbudowania w sufitych podwieszanych.

Opis techniczny:

obudowa oprawy wykonana z aluminium, szklana osłona.

Montaż:

w suficie przy pomocy uchwytów /w zestawie/.

Zastosowanie:

obiekty handlowe, biurowe, pomieszczenia reprezentacyjne, galerie, muzea, salony samochodowe.

EN

Characteristics:

lifted down-light fitting to build-in in under-slung ceilings.

Technical description:

housing of the fitting made from aluminium, glass shield.

Mounting:

in the ceiling with catches (included).

Application:

commercial and office facilities, elegant halls, galleries, museum, car showrooms.

DE

Charakteristik:

Leuchte vom Typ Downlight zum Einbauen in Hängedecken.

Technische Beschreibung:

Gehäuse der Leuchte aus Aluminium, Glasschild.

Montage:

in der Decke mittels Haltern (im Set).

Anwendung:

Handels- und Büroobjekte, Repräsentationsräume, Galerien, Museum, Autohaus.

HEKTOR II- wersja dostępna na zamówienia / only on request / Version auf Anfrage verfügbar

type	product	□ ■ ■			(Ra)		☀️ 🟡 🟢 🟠 🟡 🟢 🟠 🟡 🟢 🟠					△				💡		lm	
		white	grey	black	>80	>90	2500K	2700K	3000K	3500K	4000K	5000K	15°	30°	45°	60°	max 39W	max 4778lm	
downlight	HEKTOR II	WH	GY	BK	8	9	25	27	30	35	40	50	15	30	45	60	—	—	
D	H2	WH	GY	BK	8	9	25	27	30	35	40	50	15	30	45	60	—	—	

przykład zamawiania/ order example / Beispielbestellung

D	H2	GY	9	35	30	30
---	----	----	---	----	----	----

przykład oznaczenia zamawianego produktu / example code / Beispielcode: **DH2GY93530**

akcesoria / accessories / Zubehör	szyba/glass/Glas	mleczna/opal/Milch	mrożona/frozen/Eingefroren
	1	2	3

przykład oznaczenia zamawianego produktu / example code / Beispielcode: **DH2GY93530 - 1**

CLF

hektor II



HEKTOR II



index	(Ra)	☀️	△	💡	lm	index	(Ra)	☀️	△	💡	lm	kg
DH2x83015	>80	3000K	15°	max 39W	max 4657lm	DH2x93015	>90	3000K	15°	max 39W	max 3788lm	1,90
DH2x84015	>80	4000K	15°	max 39W	max 4778lm	DH2x94015	>90	4000K	15°	max 39W	max 4050lm	1,90
DH2x83030	>80	3000K	30°	max 39W	max 4657lm	DH2x93030	>90	3000K	30°	max 39W	max 3788lm	1,90
DH2x84030	>80	4000K	30°	max 39W	max 4778lm	DH2x94030	>90	4000K	30°	max 39W	max 4050lm	1,90
DH2x83045	>80	3000K	45°	max 39W	max 4657lm	DH2x93045	>90	3000K	45°	max 39W	max 3788lm	1,90
DH2x84045	>80	4000K	45°	max 39W	max 4778lm	DH2x94045	>90	4000K	45°	max 39W	max 4050lm	1,90
DH2x83060	>80	3000K	60°	max 39W	max 4657lm	DH2x93045	>90	3000K	60°	max 39W	max 3788lm	1,90
DH2x84060	>80	4000K	60°	max 39W	max 4778lm	DH2x94045	>90	4000K	60°	max 39W	max 4050lm	1,90

kolor / color / Farbe

DH2..84045



WH biały/white/weiss

GY szary/grey/grau

BK czarny/black/schwarz

follow the light



SHOPPING MALL



SUPER MARKETS



OFFICE



MUSEUM



CAR SHOWROOMS